



# แผนปฏิบัติการ ๓ ปี พ.ศ.๒๕๖๓ - ๒๕๖๕ สาขาวิทยบริการเฉลิมพระเกียรติ จังหวัดตรัง

สารบัญ

๑. ความเป็นมา	๓
๒. วิสัยทัศน์ ปรัชญา ปณิธาน	๔
๓. พันธกิจ	๕
๔. Mind Map แสดงความเชื่อมโยงความสัมพันธ์ของแผนปฏิบัติการ	๖
๕. ประเด็นยุทธศาสตร์/เป้าประสงค์/กลยุทธ์	๗
๖. แผนปฏิบัติการ ๓ ปี พ.ศ. ๒๕๖๓ - ๒๕๖๕	๘
๗. รายละเอียดแผนปฏิบัติการ ๓ ปี พ.ศ. ๒๕๖๓ - ๒๕๖๕	๙-๑๑
๘. งบประมาณตามภารกิจประจำ/พื้นฐาน และงบประมาณตามภารกิจเฉพาะกิจ	๑๒
● ภาคผนวก	
๑. การติดตามและประเมินผลการดำเนินงานประจำปีงบประมาณ พ.ศ. ๒๕๖๓ แผนปฏิบัติการติดตามและประเมินผลแผนปฏิบัติการ	๑๔
๒. แผนผังเชิงยุทธศาสตร์ (Strategy Map)	๑๕
๓. ผลการวิเคราะห์สภาพแวดล้อมศักยภาพของสาขาวิทยบริการ ฯ จ.ตรัง (SWOT Analysis)	๑๖
๔. คำอธิบายและรายละเอียดประกอบตัวชี้วัด (KPIs Dictionary) ของตัวชี้วัดระดับผลลัพธ์ (เป้าประสงค์) ของแผนปฏิบัติการ ๓ ปี พ.ศ. ๒๕๖๓ - ๒๕๖๕	๑๗-๑๙

## ความเป็นมา

หลักการและเหตุผล

สาขาวิทยบริการเฉลิมพระเกียรติ จังหวัดตรัง เป็นหน่วยงานหนึ่งที่สนับสนุนการดำเนินงานของ มหาวิทยาลัยรามคำแหง จำเป็นต้องมีการดำเนินงานหรือแนวทางการพัฒนาที่ชัดเจนยิ่งขึ้น เพื่อปรับตัวให้ทันกับสภาพการเปลี่ยนแปลง ให้มหาวิทยาลัยรามคำแหงมีการบริหารจัดการภาครัฐแนวใหม่ที่เน้นผลงานหรือผลสัมฤทธิ์ โดยบูรณาการ เชื่อมโยงกับนโยบาย ของมหาวิทยาลัยรามคำแหง จึงต้องดำเนินการจัดทำแผนปฏิบัติการ ๓ ปี พ.ศ. ๒๕๖๓ - ๒๕๖๕ เพื่อเป็นกรอบกำหนดทิศทางการดำเนินงานของแผนปฏิบัติการประจำปี โครงการ/กิจกรรม และผลผลิตของ มหาวิทยาลัยในแต่ละปีงบประมาณ

การจัดทำแผนปฏิบัติการของสาขาวิทยบริการเฉลิมพระเกียรติ จังหวัดตรัง จะนำไปสู่การเปลี่ยนแปลงในทิศทางทางการพัฒนาที่ชัดเจนยิ่งขึ้น และส่งเสริมการผลิตบัณฑิตในทุกระดับให้มีคุณภาพและมีความรู้คู่คุณธรรม เป็นที่ต้องการและพึงพอใจของสังคมและประเทศชาติต่อไป

## วิสัยทัศน์ (Vision)

มุ่งสู่ความเป็นเลิศด้านการบริการเพื่อการศึกษาเพื่อเสริมสร้างองค์ความรู้ที่เป็นประโยชน์แก่สังคม

## ปรัชญา (Philosophy)

“บริการเพื่อการศึกษา มุ่งมั่นพัฒนา เสริมสร้างปัญญาแก่ชุมชน”

### ปณิธาน (Will)

มุ่งให้บริการทางการศึกษาแก่อาจารย์ นักศึกษา และบุคคลทั่วไปให้เป็นไปด้วยความ รวดเร็ว ถูกต้อง และทันสมัยพัฒนาระบบ การให้บริการการศึกษาให้มีประสิทธิภาพสูงสุด สามารถสนองต่อความต้องการของผู้ใช้บริการ รวมทั้งเป็นฐานข้อมูลแก่ ผู้บริหารมหาวิทยาลัยและหน่วยงานที่เกี่ยวข้องเพื่อใช้ในการกำหนดนโยบาย วางแผน และตัดสินใจในการดำเนินงาน

### พันธกิจ (Mission)

๑. สนับสนุนและส่งเสริมกระจายโอกาสความเสมอภาคและความเป็นธรรมทางการศึกษาหลากหลายรูปแบบ และหลากหลายสาขาวิชาในลักษณะการศึกษาเพื่อปวงชนให้มีความรู้คู่คุณธรรม
๒. สนับสนุนและส่งเสริมการทำนุบำรุงศิลปวัฒนธรรม

### ๓. ส่งเสริม และพัฒนาการบริหารจัดการตามแนวทางของการบริหารจัดการบ้านเมืองที่ดี

#### Mind Map แสดงความเชื่อมโยงความสัมพันธ์ของแผนปฏิบัติราชการ ๓ ปี พ.ศ.๒๕๖๓ - ๒๕๖๖

- ประเด็นยุทธศาสตร์ที่ ๑ การเสริมสร้างและพัฒนาศักยภาพทุนมนุษย์**
  - เป้าประสงค์ที่ ๑ ผู้รับบริการทางการศึกษาระดับอุดมศึกษามีคุณภาพสำเร็จการศึกษาแล้วมีงานทำตรงตามความต้องการของผู้ใช้สามารถสร้างงานด้วยตนเอง
  - กลยุทธ์ที่ ๑ พัฒนาและส่งเสริมกิจการนักศึกษาและบูรณาการเพื่ออาชีพ
- ประเด็นยุทธศาสตร์ที่ ๒ การสร้างความเป็นธรรมลดความเหลื่อมล้ำของภาครัฐ**
  - เป้าประสงค์ที่ ๑ เยาวชน ประชาชน เข้าถึงบริการทางการศึกษา ศิลปะ และวัฒนธรรมไทย ระดับอุดมศึกษาอย่างเสมอภาค
  - กลยุทธ์ที่ ๑ สร้างความเสมอภาคและความเป็นธรรมทางการศึกษา
  - กลยุทธ์ที่ ๒ ส่งเสริมและสนับสนุนคุณค่าศิลปะ และวัฒนธรรมไทย
- ประเด็นยุทธศาสตร์ที่ ๓ การพัฒนาการบริหารเพื่อความมั่นคง**
  - เป้าประสงค์ที่ ๑ ส่งเสริมและพัฒนาการบริหารจัดการตามแนวทางของการบริหารจัดการบ้านเมืองที่ดี
  - กลยุทธ์ที่ ๑ พัฒนาศักยภาพให้มีบทบาทเชิงรุกซื่อสัตย์และภักดีต่อองค์กร
  - กลยุทธ์ที่ ๒ พัฒนาระบบสาธารณูปการตามแนวทางหลักธรรมาภิบาล

ยุทธศาสตร์ชาติ	แผนพัฒนาเศรษฐกิจฯ ฉบับที่ ๑๒	ยุทธศาสตร์การจัดสรรงบประมาณ	ยุทธศาสตร์ มหาวิทยาลัยรามคำแหง	ยุทธศาสตร์ สาขาวิทยบริการฯ จ.ตรัง
ยุทธศาสตร์การพัฒนาและเสริมสร้างศักยภาพคน	ยุทธศาสตร์การเสริมสร้างและพัฒนาศักยภาพทุนมนุษย์	ยุทธศาสตร์การพัฒนาและเสริมสร้างศักยภาพคน	<ul style="list-style-type: none"> <li>- ยุทธศาสตร์ด้านการเสริมสร้างและพัฒนาศักยภาพทุนมนุษย์</li> <li>- ยุทธศาสตร์ด้านการสร้างความเป็นธรรมลดความเหลื่อมล้ำของภาครัฐ</li> <li>- ยุทธศาสตร์ด้านการส่งเสริมขีดความสามารถในภูมิภาคอาเซียน</li> </ul>	<ul style="list-style-type: none"> <li>- ยุทธศาสตร์ด้านการเสริมสร้างและพัฒนาศักยภาพทุนมนุษย์</li> <li>- ยุทธศาสตร์ด้านการสร้างความเป็นธรรมลดความเหลื่อมล้ำของภาครัฐ</li> </ul>
ยุทธศาสตร์ด้านสร้างความสามารถในการแข่งขัน	ยุทธศาสตร์การพัฒนาวิทยาศาสตร์ เทคโนโลยี วิจัยและนวัตกรรม	ยุทธศาสตร์ด้านสร้างความสามารถในการแข่งขันของประเทศ	ยุทธศาสตร์ด้านวิทยาศาสตร์ เทคโนโลยี วิจัยและนวัตกรรม	
ยุทธศาสตร์ด้านการปรับสมดุลและพัฒนาระบบบริหารจัดการภาครัฐ	ยุทธศาสตร์การบริหารจัดการในภาครัฐ การป้องกันการทุจริต ประพฤติมิชอบและธรรมาภิบาลในสังคมไทย	ยุทธศาสตร์ด้านการปรับสมดุลและพัฒนาระบบบริหารจัดการภาครัฐ	ยุทธศาสตร์ด้านการพัฒนาการบริหารเพื่อความมั่นคง	ยุทธศาสตร์ด้านการพัฒนาการบริหารเพื่อความมั่นคง

## แผนปฏิบัติการ ๓ ปี (พ.ศ. ๒๕๖๓ - ๒๕๖๕) สาขาวิทยบริการเฉลิมพระเกียรติ จังหวัดตรัง

รายละเอียดแผนปฏิบัติการ ๓ ปี พ.ศ. ๒๕๖๓ - ๒๕๖๕ สาขาวิทยบริการเฉลิมพระเกียรติ จังหวัดตรัง

ประเด็นยุทธศาสตร์ที่ ๑	ประเด็นยุทธศาสตร์ที่ ๒	ประเด็นยุทธศาสตร์ที่ ๓
การเสริมสร้างและพัฒนา ศักยภาพทุนมนุษย์	การสร้างความเป็นธรรม ลดความเหลื่อมล้ำของภาครัฐ	การพัฒนาการบริหารเพื่อความมั่นคง
<b>เป้าประสงค์</b>	<b>เป้าประสงค์</b>	<b>เป้าประสงค์</b>
๑. ผู้รับบริการทางการศึกษา ระดับอุดมศึกษามีคุณภาพ สำเร็จการศึกษาแล้วมีงานทำ ตรงตามความต้องการของผู้ใช้ สามารถสร้างงานด้วยตนเอง	๑. เยาวชน ประชาชน เข้าถึงบริการทางการศึกษา ศิลปะ และวัฒนธรรมไทย ระดับอุดมศึกษาอย่างเสมอภาค	๑. ส่งเสริมและพัฒนาการบริหารจัดการตาม แนวทางของการบริหารจัดการบ้านเมืองที่ดี
<b>กลยุทธ์</b>	<b>กลยุทธ์</b>	<b>กลยุทธ์</b>
๑. พัฒนาและส่งเสริมกิจการ นักศึกษาและบูรณาการเพื่อ อาชีพ	๑. สร้างความเสมอภาคและความเป็นธรรมทาง การศึกษา ๒. ส่งเสริมและสนับสนุนคุณค่าศิลปะ และ วัฒนธรรมไทย	๑. พัฒนาบุคลากรให้มีบทบาทเชิงรุกซื่อสัตย์ และภักดีต่อองค์กร ๒. พัฒนาระบบสาธารณูปการตามแนวทาง หลักธรรมาภิบาล
<b>โครงการ/กิจกรรม/ผลผลิต</b>	<b>โครงการ/กิจกรรม/ผลผลิต</b>	<b>โครงการ/กิจกรรม/ผลผลิต</b>
๑.โครงการพี่สอนน้อง ๑.๑ กิจกรรมกีฬาเชื่อม สัมพันธรั้วพี่-รุ่นน้องรามตรัง ๑.๒ กิจกรรมน้องตามพี่ทำดี เพื่อสังคม ๑.๓ กิจกรรมวิชาการสัมพันธ ์ปีการศึกษา๒๕๖๓	๑.โครงการประชาสัมพันธ์รับสมัครนักศึกษา ใหม่ทุกระดับการศึกษา ๒.โครงการวันสถาปนามหาวิทยาลัย รามคำแหง ๓.โครงการวันพ่อขุนรามคำแหงมหาราช	๑. โครงการจัดการความรู้ ๒. โครงการสัมมนาเพื่อการพัฒนาบุคลากร ๓.กิจกรรมการประหยัดพลังงานระบบไฟฟ้า ในสาขาวิทยบริการ



ยุทธศาสตร์/เป้าประสงค์/กลยุทธ์	ตัวชี้วัดเป้าประสงค์	ค่าเป้าหมายประจำปีงบประมาณ			ที่มา	โครงการ/กิจกรรม/ ผลผลิต	วงเงินงบประมาณประจำปีงบประมาณ								หน่วยงานที่รับผิดชอบ
		2563	2564	2565			2563		2564		2565		รวมงบประมาณ		
							แผ่นดิน	รายได้	แผ่นดิน	รายได้	แผ่นดิน	รายได้	แผ่นดิน	รายได้	
ยุทธศาสตร์ที่ 1 สนับสนุนโอกาสทางการศึกษาและการเรียนรู้ตลอดชีวิต เป้าประสงค์ที่1 เยาวชน ประชาชนทั่วไปได้รับการศึกษาและการเรียนรู้ตลอดชีวิต กลยุทธ์ที่ 1 : ส่งเสริมสร้างและกระจายโอกาสความเสมอภาคและความเป็นธรรมทางการศึกษาและทุกระดับการศึกษา กลยุทธ์ที่ 2 : ส่งเสริมและพัฒนาการประชาสัมพันธ์ส่งเสริมการเรียนรู้ 1.โครงการประชาสัมพันธ์นักศึกษาใหม่ (จำนวน 1 โครงการ) 2. ร้อยละของจำนวนนักศึกษาใหม่ตามแผน	1. จำนวนนักศึกษาเข้าใหม่ 2. ร้อยละของจำนวนนักศึกษาเข้าใหม่	700 80	700 80	700 80	700 80	กิจกรรมการเรียนการสอนเพื่อผลิตบัณฑิต  โครงการประชาสัมพันธ์นักศึกษาใหม่	11  0.06		11  0.06		11  0.06	54.95  0.3		คกก.ประชา สัมพันธ์	
ยุทธศาสตร์ที่ 2 ยกระดับคุณภาพและมาตรฐานการให้บริการทางการศึกษา เป้าประสงค์ที่2 ผู้ใช้บริการได้รับการศึกษาที่มีคุณภาพมาตรฐานและมีประสิทธิภาพ กลยุทธ์ที่ 3 ส่งเสริมและพัฒนาการประกันคุณภาพการศึกษา กลยุทธ์ที่ 4 ส่งเสริมและพัฒนากิจกรรมนักศึกษา	ระดับคะแนนผลการตรวจประกันคุณภาพการศึกษาภายใน 1.ค่าเฉลี่ยความพึงพอใจของผู้เข้าร่วมโครงการ 2. ค่าเฉลี่ยระดับความคิดเห็นของการนำไปใช้ประโยชน์ได้จริง	4.00 3.51 3.51	4.00 3.51 3.51	4.00 3.51 3.51	4.00 3.51 3.51	กิจกรรมประเมินคุณภาพการศึกษา  1.โครงการใช้ชีวิตร่วมกันในมหาวิทยาลัย  2.โครงการแข่งขันกีฬาเชื่อมความสัมพันธ์ด้านยาเสพติดรุ่นพี่-รุ่นน้อง 3.โครงการค่ายอาสาพัฒนา	0.015  0.02  0.015		0.015  0.02  0.015		0.015  0.02  0.015	0.075  0.0122  0.07		คกก.ประกันคุณภาพการศึกษา คกก.กิจกรรมนักศึกษา	

ยุทธศาสตร์/เป้าประสงค์/กลยุทธ์	ตัวชี้วัดเป้าประสงค์	ค่าเป้าหมายประจำปีงบประมาณ			ที่มา	โครงการ/กิจกรรม/ ผลผลิต	วงเงินงบประมาณประจำปีงบประมาณ								หน่วยงานที่รับผิดชอบ
		2563	2564	2565			2563		2564		2565		รวมงบประมาณ		
							แผ่นดิน	รายได้	แผ่นดิน	รายได้	แผ่นดิน	รายได้	แผ่นดิน	รายได้	
ยุทธศาสตร์ที่ 1 สนับสนุนโอกาสทางการศึกษาและการเรียนรู้ตลอดชีวิต เป้าประสงค์ที่1 เยาวชน ประชาชนทั่วไปได้รับการศึกษาและการเรียนรู้ตลอดชีวิต															

<b>กลยุทธ์ที่ 1 :</b> ส่งเสริมสร้างและกระจายโอกาสความเสมอภาคและความเป็นธรรมทางการศึกษาและทุกระดับการศึกษา <b>กลยุทธ์ที่ 2 :</b> ส่งเสริมและพัฒนาการประชาสัมพันธ์ส่งเสริมการเรียนรู้ 1.โครงการประชาสัมพันธ์นักศึกษาใหม่ (จำนวน 1 โครงการ) 2. ร้อยละของจำนวนนักศึกษาใหม่ตามแผน	3. จำนวนนักศึกษาเข้าใหม่ 4. ร้อยละของจำนวนนักศึกษาเข้าใหม่	700	700	700	700	กิจกรรมการเรียนการสอนเพื่อผลิตบัณฑิต  โครงการประชาสัมพันธ์นักศึกษาใหม่	11		11		11	54.95		คกก.ประชา สัมพันธ์
			80	80	80	80	0.06		0.06		0.06	0.3		
<b>ยุทธศาสตร์ที่ 2</b> การยกระดับคุณภาพและมาตรฐานการให้บริการทางการศึกษา <b>เป้าประสงค์ที่ 2</b> ผู้ใช้บริการได้รับการศึกษาที่มีคุณภาพมาตรฐานและมีประสิทธิภาพ <b>กลยุทธ์ที่ 3</b> ส่งเสริมและพัฒนาการประกันคุณภาพการศึกษา <b>กลยุทธ์ที่ 4</b> ส่งเสริมและพัฒนากิจกรรมนักศึกษา	ระดับคะแนนผลการตรวจประกันคุณภาพการศึกษาภายใน 1.ค่าเฉลี่ยความพึงพอใจของผู้เข้าร่วมโครงการ 2. ค่าเฉลี่ยระดับความคิดเห็นของการนำไปใช้ประโยชน์ได้จริง	4.00	4.00	4.00	4.00	กิจกรรมประเมินคุณภาพการศึกษา  1.โครงการใช้ชีวิตร่วมกันในมหาวิทยาลัย  2.โครงการแข่งขันกีฬาเชื่อมความสัมพันธ์ด้านยาเสพติดรุ่นพี่-รุ่นน้อง 3.โครงการค่ายอาสาพัฒนา	0.015		0.015		0.015	0.075		คกก.ประกันคุณภาพการศึกษา  คกก.กิจกรรมนักศึกษา
		3.51	3.51	3.51	3.51	0.02		0.02		0.02	0.0122			
		3.51	3.51	3.51	3.51	0.015		0.015		0.015	0.07			

## งบประมาณตามภารกิจประจำ/พื้นฐาน

หน่วย : ล้านบาท

แผนงาน/งาน/โครงการ/กิจกรรม	ปี ๒๕๖๓	ปี ๒๕๖๔	ปี ๒๕๖๕	รวมปี ๒๕๖๓ -๒๕๖๕
๑. งานบริหารมหาวิทยาลัย	๙,๙๗๙,๘๒๐			

--	--	--	--	--

## แนวทางการแปลงแผนปฏิบัติราชการสู่ภาคปฏิบัติ

### การบริหารจัดการ

แผนปฏิบัติราชการของสาขาวิทยบริการฯ จ.ตรัง จะเน้นที่การมีส่วนร่วมและสร้างความเข้าใจความร่วมมือในการนำแผนไปจัดทำแผนปฏิบัติราชการประจำปี ของหน่วยงาน โดยมีคณะกรรมการประสานงานและติดตามแผนกลยุทธ์ระดับหน่วยงานรับผิดชอบในการขับเคลื่อน

๑. แปลงแผนสู่การปฏิบัติให้สอดคล้องเชื่อมโยงกับแผนปฏิบัติราชการ

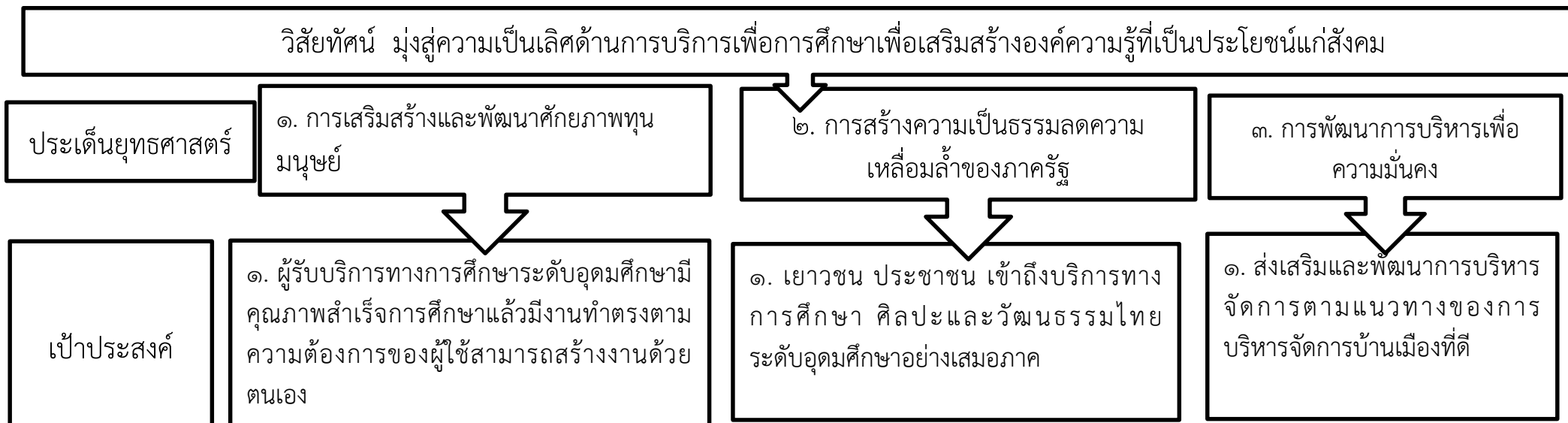
๒. ทบทวนและปรับแผนปฏิบัติราชการของสาขาวิทยบริการฯ จ.ตรัง ให้สอดคล้องกับมหาวิทยาลัยและการเปลี่ยนแปลง

### การติดตามประเมินผล

ให้มีการติดตามและรายงานผลการแปลงแผนสู่การปฏิบัติ เพื่อให้การดำเนินงานสอดคล้องกับประเด็นยุทธศาสตร์ เป้าประสงค์ และกลยุทธ์เพื่อตอบสนอง พันธกิจ ปรัชญา และวิสัยทัศน์ โดยการจัดทำรายงานผลการดำเนินงานตามที่กำหนดต่อมหาวิทยาลัยพิจารณาตามลำดับ

# ภาคผนวก

## แผนผังเชิงยุทธศาสตร์ของมหาวิทยาลัยรามคำแหง (Strategy Map)



กลยุทธ์ ด้านประสิทธิผล	กลยุทธ์ สร้างความเสมอภาคและความเป็นธรรมทางการศึกษา (๑)
กลยุทธ์ ด้านคุณภาพ	กลยุทธ์ พัฒนาและส่งเสริมกิจการนักศึกษาและบูรณาการเพื่ออาชีพ (๑)
กลยุทธ์ ด้านประสิทธิภาพ	กลยุทธ์ ส่งเสริมและสนับสนุนคุณค่าศิลปะและวัฒนธรรมไทย (๒)
กลยุทธ์ ด้านการพัฒนาองค์กร	กลยุทธ์ พัฒนาบุคลากรให้มีบทบาท ซื่อสัตย์ และรักดีต่อองค์กร (๑)
	กลยุทธ์ พัฒนาระบบสาธารณูปการตามแนวทางหลักธรรมาภิบาล (๒)

# ผลการวิเคราะห์สภาพแวดล้อมศักยภาพของสาขาวิทยบริการเฉลิมพระเกียรติ จ.ตรัง (SWOT Analysis)

## จุดแข็ง (Strengths)

- มหาวิทยาลัยมีศักยภาพ กระจายโอกาส สร้างความเสมอภาคและเท่าเทียมทางการศึกษา มีนโยบายการส่งเสริมการศึกษาต่อเนื่องตลอดชีวิต
- มหาวิทยาลัยเป็นตลาดวิชาที่มีชื่อเสียง มีระบบการจัดการศึกษาหลากหลายรูปแบบในทุกๆระดับ ทั้งการเรียนการสอนในหลักสูตรและสาขาวิชาชีพระยะแก่ผู้เรียน (Pre Degree, นักศึกษาปกติและการศึกษาต่อยอด)
- ศิษย์เก่ามีจำนวนมากและมีชื่อเสียง และหลากหลายสาขาวิชา
- ค่าใช้จ่ายในการศึกษาตลอดหลักสูตรไม่สูงมากเมื่อเทียบกับสถาบันอื่น

## จุดอ่อน (Weaknesses)

- สมาคมศิษย์เก่า และศิษย์ปัจจุบันยังมีบทบาทในการจัดกิจกรรมและพัฒนามหาวิทยาลัยไม่มากเท่าที่ควร
- มหาวิทยาลัยมีการะงานการสอนมาก ทำให้การวิจัย การบริการวิชาการตลอดจนการพัฒนาด้านบริหารยังไม่บรรลุเป้าหมายเต็มศักยภาพ
- ขาดการทำแผนพัฒนาบุคลากรและแผนพัฒนาหลักสูตรที่มีประสิทธิภาพ

## โอกาส (Opportunities)

- ผู้ใช้บัณฑิตและตลาดแรงงานยอมรับในชื่อเสียง คุณภาพ ความอดทน และความรับผิดชอบและคุณธรรมของบัณฑิต
- นโยบายของรัฐบาล กรอบแผนอุดมศึกษาระยะยาว ตลอดจนกฎหมายที่เกี่ยวข้องส่งเสริมให้คนเป็นศูนย์กลางของการพัฒนาที่ยั่งยืน ด้วยการเรียนรู้ตลอดชีวิต
- สังคมฐานความรู้ และเทคโนโลยีที่ทันสมัยรองรับการศึกษาและอำนวยความสะดวกแก่ผู้เรียนทำให้คนทุกเพศทุกวัยแสวงหาโอกาสในการศึกษาเพื่อพัฒนาคุณภาพชีวิต
- ภาวะทางเศรษฐกิจมีแนวโน้มทรงตัวหนี้สินในครัวเรือนสูง มหาวิทยาลัยรามคำแหงจึงเป็นทางเลือกที่ดี

## ข้อจำกัด/ภัยคุกคาม (Threats)

- เกณฑ์การประกันคุณภาพการศึกษายังไม่สอดคล้องกับลักษณะของมหาวิทยาลัยทั้งระบบ
- การแข่งขันในระดับอุดมศึกษาทั้งภายในและภายนอกประเทศมีสูง อีกทั้งนโยบายของคู่แข่งที่มุ่งใจให้กับผู้เรียนโดยไม่คำนึงถึงคุณธรรม จริยธรรมมาตรฐาน และคุณภาพ
- การจัดงบประมาณสนับสนุนการศึกษาของรัฐบาลที่มีแนวโน้มลดลง รวมถึงจำนวนผู้เข้าสู่วัยเรียนที่น้อยลงมหาวิทยาลัยจึงต้องรับภาระเพิ่มขึ้น

## คำอธิบายและรายละเอียดประกอบตัวชี้วัด (KPIs Dictionary) ของตัวชี้วัดระดับผลลัพธ์ (เป้าประสงค์)

### ของแผนปฏิบัติการ ๓ ปี (พ.ศ. ๒๕๖๓ - ๒๕๖๕)

รหัสตัวชี้วัด : ๐๑

ชื่อตัวชี้วัด : นักศึกษาที่ร่วมโครงการมีความรู้ความเข้าใจเพิ่มขึ้น และสามารถนำไปปฏิบัติได้จริง (โครงการพัฒนาและส่งเสริมกิจการนักศึกษา)

ผู้รับผิดชอบ : คณะกรรมการกิจกรรมนักศึกษา

คำจำกัดความของตัวชี้วัด : คือจำนวนนักศึกษาที่เข้าร่วมโครงการและตอบแบบสอบถามภายหลังการร่วมโครงการเสร็จสิ้น มีความรู้ ความเข้าใจ เกิดทักษะตามวัตถุประสงค์ของโครงการเพิ่มขึ้น (ควรจัดประเมินก่อนและหลังการอบรม)		
ความถี่ในการเก็บข้อมูล : จัดเก็บผลการประเมินโครงการทุกครั้งที่เกิด และสรุปรายงานผลค่าเฉลี่ยจากทุกโครงการ รอบ ๖ เดือน ๙ เดือน และ ๑๒ เดือน		
สูตรในการคำนวณ : ร้อยละของจำนวนนักศึกษาที่ร่วมโครงการและตอบแบบสอบถาม		
ที่มาตัวชี้วัด : มร./สกอ.		
หน่วยวัด : ร้อยละของการนำผลการประเมินจากทุกโครงการมาหาค่าเฉลี่ยในภาพรวม		
ค่าเป้าหมาย พ.ศ.๒๕๖๓ : ร้อยละ ๖๕.๐๐ ของผู้เข้าร่วมโครงการ	ค่าเป้าหมาย พ.ศ. ๒๕๖๔ : ร้อยละ ๖๕.๐๐ ของผู้เข้าร่วมโครงการ	ค่าเป้าหมาย พ.ศ. ๒๕๖๕ : ร้อยละ ๖๕.๐๐ ของผู้เข้าร่วมโครงการ

รหัสตัวชี้วัด : ๐๒		
ชื่อตัวชี้วัด : นักศึกษาใหม่ระดับอุดมศึกษา		ผู้รับผิดชอบ : คณะกรรมการประชาสัมพันธ์
คำจำกัดความของตัวชี้วัด : จำนวนนักศึกษาใหม่ระดับปริญญาตรี ปริญญาโท และปริญญาเอก ทุกหลักสูตรและประเภทการจัดการเรียนการสอน ในปีการศึกษา ๒๕๖๒		
ความถี่ในการเก็บข้อมูล : ปีละ๑ ครั้ง รอบ ๑๒ เดือน		
สูตรในการคำนวณ : ร้อยละของจำนวนนักศึกษาใหม่จากค่าเป้าหมาย		
ที่มาตัวชี้วัด : มร./สกอ.		
หน่วยวัด : นำจำนวนนักศึกษาใหม่จริง มาคำนวณค่าร้อยละจากค่าเป้าหมาย ๖๐๐ คน		
ค่าเป้าหมาย พ.ศ. ๒๕๖๓ : ร้อยละ ๙๕.๐๐ ของเป้าหมายที่กำหนดจากจำนวน ๖๐๐ คน	ค่าเป้าหมาย พ.ศ. ๒๕๖๔ : ร้อยละ ๙๕.๐๐ ของเป้าหมายที่กำหนดจากจำนวน ๖๐๐ คน	ค่าเป้าหมาย พ.ศ. ๒๕๖๕ : ร้อยละ ๙๕.๐๐ ของเป้าหมายที่กำหนดจากจำนวน ๖๐๐ คน

รหัสตัวชี้วัด : ๐๓		
ชื่อตัวชี้วัด : ผู้เข้าร่วมโครงการทำนุบำรุงศิลปะและวัฒนธรรมเห็นประโยชน์และคุณค่าในศิลปวัฒนธรรม		ผู้รับผิดชอบ : คณะกรรมการทำนุศิลปวัฒนธรรมไทย
คำจำกัดความของตัวชี้วัด : คือโครงการทำนุบำรุงศิลปะและวัฒนธรรม ที่สถาบันศิลปวัฒนธรรมและคณะจัดทำขึ้น โดยมีบุคลากร นักศึกษา และประชาชน เข้าร่วมโครงการเห็นประโยชน์และคุณค่า		

ความถี่ในการเก็บข้อมูล : เก็บข้อมูลการประเมินทุกครั้งที่เกิดโครงการ และจัดทำรายงานผลปีละ ๓ ครั้ง รอบ ๖ เดือน ๙ เดือน และ ๑๒ เดือน		
สูตรในการคำนวณ : ร้อยละของผู้เข้าร่วมโครงการของแต่ละโครงการ แล้วหาร้อยละจากทุกโครงการ		
ที่มาตัวชี้วัด : มร.		
หน่วยวัด : ร้อยละของผู้เข้าร่วมโครงการที่ตอบแบบสอบถาม ในระดับความพึงพอใจที่ดี และดีมาก		
ค่าเป้าหมาย พ.ศ. ๒๕๖๓ : ร้อยละ ๘๕.๐๐ ของผู้เข้าร่วมโครงการ	ค่าเป้าหมาย พ.ศ. ๒๕๖๔ : ร้อยละ ๘๕.๐๐ ของผู้เข้าร่วมโครงการ	ค่าเป้าหมาย พ.ศ. ๒๕๖๕ : ร้อยละ ๘๕.๐๐ ของผู้เข้าร่วมโครงการ

รหัสตัวชี้วัด : ๐๔		
ชื่อตัวชี้วัด : บุคลากรมีความรู้ความเข้าใจเพิ่มขึ้นและสามารถนำไปปฏิบัติได้จริง (โครงการพัฒนาบุคลากร)	ผู้รับผิดชอบ : งานบริหารและธุรการ	
คำจำกัดความของตัวชี้วัด : คือผลจากการประเมินบุคลากรที่เข้ารับการอบรมฯ (ควรประเมินก่อนและหลังการอบรม) ด้านความรู้ ทักษะ		
ความถี่ในการเก็บข้อมูล : ปีละ ๓ ครั้ง รอบ ๖ เดือน รอบ ๙ เดือน และรอบ ๑๒ เดือน		
สูตรในการคำนวณ : ร้อยละของผู้เข้าร่วมโครงการของแต่ละโครงการ แล้วหาค่าเฉลี่ยร้อยละจากทุกโครงการ		
ที่มาตัวชี้วัด : มร.		
หน่วยวัด : ร้อยละของผู้เข้าร่วมโครงการที่ตอบแบบสอบถาม ในระดับความพึงพอใจที่ดี และดีมาก		
ค่าเป้าหมาย พ.ศ. ๒๕๖๓ : ร้อยละ ๖๕.๐๐ ของผู้เข้าร่วมโครงการทั้งหมด	ค่าเป้าหมาย พ.ศ. ๒๕๖๔ : ร้อยละ ๖๕.๐๐ ของผู้เข้าร่วมโครงการทั้งหมด	ค่าเป้าหมาย พ.ศ. ๒๕๖๕ : ร้อยละ ๖๕.๐๐ ของผู้เข้าร่วมโครงการทั้งหมด

รหัสตัวชี้วัด : ๐๕		
ชื่อตัวชี้วัด : ลดปริมาณการใช้กระแสไฟฟ้าลงเมื่อเปรียบเทียบกับปีที่ผ่านมา	ผู้รับผิดชอบ : ทุกหน่วยงานสนับสนุนนโยบาย	
คำจำกัดความของตัวชี้วัด : ผลของการประหยัดการใช้กระแสไฟฟ้าลดลงจากปีงบประมาณ ที่ผ่าน มา เมื่อเปรียบเทียบกับหน่วยการใช้กระแสไฟฟ้าของหน่วยงาน		
ความถี่ในการเก็บข้อมูล : ปีละ ๑ ครั้ง (เปรียบเทียบกับปีงบประมาณ ที่ผ่าน มา)		
สูตรในการคำนวณ : ร้อยละของหน่วยการใช้กระแสไฟฟ้าเมื่อเทียบกับปีงบประมาณ ที่ผ่าน มา ในช่วงระยะเวลาเดียวกัน		
ที่มาตัวชี้วัด : มร./กระทรวงพลังงาน		
หน่วยวัด : ร้อยละของการลดปริมาณการใช้กระแสไฟฟ้า ลงเมื่อเปรียบเทียบกับปีที่ผ่านมา		



<p>ค่าเป้าหมาย พ.ศ. ๒๕๖๓ : ลดลง ร้อยละ ๓.๐๐ จาก ปริมาณหน่วยการใช้กระแสไฟฟ้าจากปีงบประมาณ พ.ศ. ๒๕๖๒</p>	<p>ค่าเป้าหมาย พ.ศ. ๒๕๖๔ : ลดลง ร้อยละ ๓.๐๐ จาก ปริมาณหน่วยการใช้กระแสไฟฟ้าจากปีงบประมาณ พ.ศ. ๒๕๖๓</p>	<p>ค่าเป้าหมาย พ.ศ. ๒๕๖๕ : ลดลง ร้อยละ ๓.๐๐ จาก ปริมาณหน่วยการใช้กระแสไฟฟ้าจากปีงบประมาณ พ.ศ. ๒๕๖๔</p>
--	--	--

