



**แผนปฏิบัติการประจำปีมหาวิทยาลัยรามคำแหง
สาขาวิทยบริการเฉลิมพระเกียรติ จังหวัดตรัง
ประจำปีงบประมาณ พ.ศ. ๒๕๖๔**

สารบัญ

	หน้า
๑. ความเป็นมา	๓
๒. วิสัยทัศน์ ปรัชญา ปณิธาน	๔
๓. พันธกิจ	๕
๔. Mind Map แสดงความเชื่อมโยงความสัมพันธ์ของแผนปฏิบัติราชการ ปีงบประมาณ พ.ศ.๒๕๖๔	๖
๕. ประเด็นยุทธศาสตร์/เป้าประสงค์/กลยุทธ์	๗
๖. แผนปฏิบัติราชการประจำปีงบประมาณ พ.ศ. ๒๕๖๔	๘
๗. รายละเอียดแผนปฏิบัติราชการ ประจำปีงบประมาณ พ.ศ. ๒๕๖๔	๙-๑๑
๘. งบประมาณตามภารกิจประจำ/พื้นฐาน และงบประมาณตามภารกิจเฉพาะกิจ	๑๒
● ภาคผนวก	
๑. การติดตามและประเมินผลการดำเนินงานประจำปีงบประมาณ พ.ศ. ๒๕๖๔ แผนปฏิบัติงานการติดตามและประเมินผลแผนปฏิบัติราชการ	๑๔
๒. แผนผังเชิงยุทธศาสตร์ (Strategy Map)	๑๕
๓. ผลการวิเคราะห์สภาพแวดล้อมศักยภาพของสาขาวิทยบริการ ฯ จ.ตรัง (SWOT Analysis)	๑๖
๔. คำอธิบายและรายละเอียดประกอบตัวชี้วัด (KPIs Dictionary) ของตัวชี้วัดระดับผลลัพธ์ (เป้าประสงค์) ของแผนกลยุทธ์ประจำปีงบประมาณ พ.ศ. ๒๕๖๔	๑๗-๑๙

ความเป็นมา

หลักการและเหตุผล

สาขาวิทยบริการเฉลิมพระเกียรติ จังหวัดตรัง เป็นหน่วยงานหนึ่งที่สนับสนุนการดำเนินงานของมหาวิทยาลัยรามคำแหง จำเป็นต้องมีการดำเนินงานหรือแนวทางการพัฒนาที่ชัดเจนยิ่งขึ้น เพื่อปรับตัวให้ทันกับสภาพการเปลี่ยนแปลง ให้มหาวิทยาลัยรามคำแหงมีการบริหารจัดการภาครัฐแนวใหม่ที่เน้นผลงานหรือผลสัมฤทธิ์ โดยบูรณาการเชื่อมโยงกับนโยบาย ของมหาวิทยาลัยรามคำแหง จึงต้องดำเนินการจัดทำแผนปฏิบัติการประจำปี ๒๕๖๔ เพื่อเป็นกรอบกำหนดทิศทางการดำเนินงานของแผนปฏิบัติการประจำปี โครงการ/กิจกรรม และผลผลิตของมหาวิทยาลัยในแต่ละปีงบประมาณ

การจัดทำแผนปฏิบัติการของสาขาวิทยบริการเฉลิมพระเกียรติ จังหวัดตรัง จะนำไปสู่การเปลี่ยนแปลงในทิศทางทางการพัฒนาที่ชัดเจนยิ่งขึ้น และส่งเสริมการผลิตบัณฑิตในทุกระดับให้มีคุณภาพและมีความรู้คู่คุณธรรม เป็นที่ต้องการและพึงพอใจของสังคมและประเทศชาติต่อไป

วิสัยทัศน์ (Vision)

มุ่งสู่ความเป็นเลิศด้านการบริการเพื่อการศึกษาเพื่อเสริมสร้างองค์ความรู้ที่เป็นประโยชน์แก่สังคม

ปรัชญา (Philosophy)

“บริการเพื่อการศึกษา มุ่งมั่นพัฒนา เสริมสร้างปัญญาแก่ชุมชน”

ปณิธาน (Will)

มุ่งให้บริการทางการศึกษาแก่อาจารย์ นักศึกษา และบุคคลทั่วไปให้เป็นไปด้วยความ รวดเร็ว ถูกต้อง และทันสมัยพัฒนาระบบ การให้บริการการศึกษาให้มีประสิทธิภาพสูงสุด สามารถสนองต่อความต้องการของผู้ใช้บริการ รวมทั้งเป็นฐานข้อมูลแก่ ผู้บริหารมหาวิทยาลัยและหน่วยงานที่เกี่ยวข้องเพื่อใช้ในการกำหนดนโยบาย วางแผน และตัดสินใจในการดำเนินงาน

พันธกิจ (Mission)

- ๑ สนับสนุนและส่งเสริมกระจายโอกาสความเสมอภาคและความเป็นธรรมทางการศึกษาหลากหลายรูปแบบ และหลากหลายสาขาวิชาในลักษณะการศึกษาเพื่อปวงชนให้มีความรู้คู่คุณธรรม
- ๒ สนับสนุนและส่งเสริมการทำนุบำรุงศิลปวัฒนธรรม
- ๓ ส่งเสริม และพัฒนาการบริหารจัดการตามแนวทางของการบริหารจัดการบ้านเมืองที่ดี

Mind Map แสดงความเชื่อมโยงความสัมพันธ์ของแผนปฏิบัติการ ปีงบประมาณ พ.ศ.๒๕๖๔

ประเด็นยุทธศาสตร์ / เป้าประสงค์ / กลยุทธ์

- ประเด็นยุทธศาสตร์ที่ ๑ การเสริมสร้างและพัฒนาศักยภาพทุนมนุษย์**
- เป้าประสงค์ที่ ๑ ผู้รับบริการทางการศึกษาระดับอุดมศึกษามีคุณภาพสำเร็จการศึกษาแล้วมีงานทำตรงตามความต้องการของผู้ใช้สามารถสร้างงานด้วยตนเอง**
- กลยุทธ์ที่ ๑ พัฒนาและส่งเสริมกิจการนักศึกษาและบูรณาการเพื่ออาชีพ**
- ประเด็นยุทธศาสตร์ที่ ๒ การสร้างความเป็นธรรมลดความเหลื่อมล้ำของภาครัฐ**
- เป้าประสงค์ที่ ๑ เยารชน ประชาชน เข้าถึงบริการทางการศึกษา ศิลปะ และวัฒนธรรมไทย ระดับอุดมศึกษาอย่างเสมอภาค**
- กลยุทธ์ที่ ๑ สร้างความเสมอภาคและความเป็นธรรมทางการศึกษา**
- กลยุทธ์ที่ ๒ ส่งเสริมและสนับสนุนคุณค่าศิลปะ และวัฒนธรรมไทย**
- ประเด็นยุทธศาสตร์ที่ ๓ การพัฒนาการบริหารเพื่อความมั่นคง**
- เป้าประสงค์ที่ ๑ ส่งเสริมและพัฒนาการบริหารจัดการตามแนวทางของการบริหารจัดการบ้านเมืองที่ดี**
- กลยุทธ์ที่ ๑ พัฒนาบุคลากรให้มีบทบาทเชิงรุกซื่อสัตย์และภักดีต่อองค์กร**
- กลยุทธ์ที่ ๒ พัฒนาระบบสาธารณูปการตามแนวทางหลักธรรมาภิบาล**

ยุทธศาสตร์ชาติ	แผนพัฒนาเศรษฐกิจ ฉบับที่ ๑๒	ยุทธศาสตร์การจัดสรร งบประมาณ	ยุทธศาสตร์ มหาวิทยาลัยรามคำแหง	ยุทธศาสตร์ สาขาวิทยบริการฯ จ.ตรัง
ยุทธศาสตร์การพัฒนาและ เสริมสร้างศักยภาพคน	ยุทธศาสตร์การเสริมสร้าง และพัฒนาศักยภาพทุน มนุษย์	ยุทธศาสตร์การพัฒนาและ เสริมสร้างศักยภาพคน	<ul style="list-style-type: none"> - ยุทธศาสตร์ด้านการ เสริมสร้างและพัฒนา ศักยภาพทุนมนุษย์ - ยุทธศาสตร์ด้านการสร้าง ความเป็นธรรมลดความ เหลื่อมล้ำของภาครัฐ - ยุทธศาสตร์ด้านการ ส่งเสริมขีดความสามารถใน ภูมิภาคอาเซียน 	- ยุทธศาสตร์ด้านการ เสริมสร้างและพัฒนา ศักยภาพทุนมนุษย์
ยุทธศาสตร์ด้านสร้าง ความสามารถในการแข่งขัน	ยุทธศาสตร์การพัฒนา วิทยาศาสตร์ เทคโนโลยี วิจัย และนวัตกรรม	ยุทธศาสตร์ด้านสร้าง ความสามารถ ในการ แข่งขันของประเทศ	ยุทธศาสตร์ด้านวิทยาศาสตร์ เทคโนโลยี วิจัย และ นวัตกรรม	
ยุทธศาสตร์ด้านการปรับ สมดุลและพัฒนาระบบ บริหารจัดการภาครัฐ	ยุทธศาสตร์การบริหาร จัดการ ในภาครัฐ การ ป้องกันการทุจริตประพฤติ มิชอบและธรรมาภิบาลใน สังคมไทย	ยุทธศาสตร์ด้านการปรับ สมดุลและพัฒนาระบบ บริหารจัดการภาครัฐ	ยุทธศาสตร์ด้านการ พัฒนาการบริหารเพื่อความ มั่นคง	ยุทธศาสตร์ด้านการ พัฒนาการบริหารเพื่อความ มั่นคง

ประเด็นยุทธศาสตร์ เป้าประสงค์ กลยุทธ์

ประเด็นยุทธศาสตร์ ที่ ๑ การเสริมสร้างและพัฒนาศักยภาพทุนมนุษย์

เป้าประสงค์ ๑ ผู้รับบริการทางการศึกษาระดับอุดมศึกษามีคุณภาพ

สำเร็จการศึกษาแล้วมีงานทำตรงตามความต้องการของผู้ใช้สามารถสร้างงานด้วยตนเอง

กลยุทธ์ที่ ๑ พัฒนาและส่งเสริมกิจการนักศึกษาและบูรณาการเพื่ออาชีพ

ประเด็นยุทธศาสตร์ ที่ ๒ การสร้างความเป็นธรรมลดความเหลื่อมล้ำของภาครัฐ

เป้าประสงค์ ๑ . เยววชน ประชาชนเข้าถึงบริการทางการศึกษา ศิลปะและวัฒนธรรมไทยระดับอุดมศึกษาอย่างเสมอภาค

กลยุทธ์ที่ ๑ สร้างความเสมอภาคและความเป็นธรรมทางการศึกษา

กลยุทธ์ที่ ๒ ส่งเสริมและสนับสนุนคุณค่าศิลปะและวัฒนธรรม

ประเด็นยุทธศาสตร์ ๓ การพัฒนาการบริหารเพื่อความมั่นคง

เป้าประสงค์ ๑ ส่งเสริมและพัฒนาการบริหารจัดการตามแนวทางของการบริหารจัดการบ้านเมืองที่ดี

กลยุทธ์ที่ ๑ พัฒนาบุคลากรให้มีบทบาทซื่อสัตย์และภักดีต่อองค์กร

กลยุทธ์ที่ ๒ พัฒนาระบบสาธารณูปการตามแนวทางหลักธรรมาภิบาล

แผนปฏิบัติการประจำปีมหาวิทยาลัยรามคำแหง ประจำปีงบประมาณ พ.ศ. ๒๕๖๓
สาขาวิทยบริการเฉลิมพระเกียรติ จังหวัดตรัง

ประเด็นยุทธศาสตร์ที่ ๑	ประเด็นยุทธศาสตร์ที่ ๒	ประเด็นยุทธศาสตร์ที่ ๕
การเสริมสร้างและพัฒนา ศักยภาพ ทุนมนุษย์	การสร้างความเป็นธรรม ลดความเหลื่อมล้ำของภาครัฐ	การพัฒนาการบริหารเพื่อความมั่นคง
เป้าประสงค์	เป้าประสงค์	เป้าประสงค์
๑. ผู้รับบริการทางการศึกษาระดับอุดมศึกษามีคุณภาพสำเร็จการศึกษาแล้วมีงานทำตรงตามความต้องการของผู้ใช้สามารถสร้างงานด้วยตนเอง	๑. เยาวชน ประชาชน เข้าถึงบริการทางการศึกษา ศิลปะ และวัฒนธรรมไทยระดับอุดมศึกษาอย่างเสมอภาค	๑. ส่งเสริมและพัฒนาการบริหารจัดการตามแนวทางของการบริหารจัดการบ้านเมืองที่ดี
กลยุทธ์	กลยุทธ์	กลยุทธ์
๑. พัฒนาและส่งเสริมกิจการนักศึกษาและบูรณาการเพื่ออาชีพ	๑. สร้างความเสมอภาคและความเป็นธรรมทางการศึกษา ๒. ส่งเสริมและสนับสนุนคุณค่าศิลปะ และวัฒนธรรมไทย	๑. พัฒนาบุคลากรให้มีบทบาทเชิงรุกซื่อสัตย์และภักดีต่อองค์กร ๒. พัฒนาระบบสาธารณูปการตามแนวทางหลักธรรมาภิบาล
โครงการ/กิจกรรม/ผลผลิต	โครงการ/กิจกรรม/ผลผลิต	โครงการ/กิจกรรม/ผลผลิต
๑.โครงการพี่สอนน้อง ๑.๑ กิจกรรมกีฬาเชื่อมสัมพันธ์รุ่นพี่-รุ่นน้องรามคำแหง ๑.๒ กิจกรรมน้องตามพี่ทำดีเพื่อสังคม ๑.๓ กิจกรรมวิชาการสัมพันธ์ปีการศึกษา๒๕๖๔	๑.โครงการประชาสัมพันธ์รับสมัครนักศึกษาใหม่ทุกระดับการศึกษา ๒.โครงการวันสถาปนามหาวิทยาลัยรามคำแหง ๓.โครงการวันพ่อกุณรามคำแหงมหาราช	๑. โครงการจัดการความรู้ ๒. โครงการสัมมนาเพื่อการพัฒนาบุคลากร ๓.กิจกรรมการประหยัดพลังงานระบบไฟฟ้าในสาขาวิทยบริการ

รายละเอียดแผนปฏิบัติการประจำปีมหาวิทยาลัยรามคำแหง ประจำปีงบประมาณ พ.ศ. ๒๕๖๔

ประเด็นยุทธศาสตร์/ เป้าประสงค์/กลยุทธ์	ตัวชี้วัดเป้าประสงค์	ค่าเป้าหมาย	โครงการ/กิจกรรม/ผลผลิต	ตัวชี้วัด	ค่าเป้าหมาย	วงเงินงบประมาณ ปี ๒๕๖๔		หน่วยงานที่รับผิดชอบ และหมายเหตุ
						แผ่นดิน	รายได้	
ประเด็นยุทธศาสตร์ที่ ๑ การเสริมสร้างและพัฒนาศักยภาพทุนมนุษย์								
เป้าประสงค์ที่ ๑ ผู้รับบริการทางการศึกษาระดับอุดมศึกษามีคุณภาพ สำเร็จการศึกษาแล้วมีงานทำตรงตามความต้องการ ของผู้ใช้สามารถสร้างงานด้วยตนเอง								
กลยุทธ์ที่ ๓ พัฒนาและส่งเสริมกิจการนักศึกษา และบูรณาการเพื่ออาชีพ	๑ นักศึกษาที่ร่วมโครงการ มีความรู้ความเข้าใจเพิ่มขึ้น และสามารถนำไปปฏิบัติได้จริง	ร้อยละ ๖๕.๐๐ ของผู้เข้าร่วม โครงการ	๑ โครงการพัฒนาและส่งเสริมกิจการนักศึกษา	๑ นักศึกษาที่ร่วมโครงการมีความรู้ ความเข้าใจเพิ่มขึ้น	ร้อยละ ๖๕.๐๐ ของผู้เข้าร่วม โครงการ	-	๕๐๐๐๐	คกก.กิจกรรมนักศึกษา
ประเด็นยุทธศาสตร์ที่ ๒ การสร้างความเป็นธรรมลดความ เหลื่อมล้ำของภาครัฐ								
เป้าประสงค์ที่ ๑ ยกชน ประชาชนเข้าถึงบริการทาง การศึกษา ศิลปะ และวัฒนธรรมไทย ระดับอุดมศึกษาอย่างเสมอภาค								
กลยุทธ์ที่ ๑ สร้างความเสมอภาคและ ความเป็นธรรมทางการศึกษา	๑ นักศึกษาใหม่ระดับอุดมศึกษา	ร้อยละ ๙๕.๐๐ ของเป้าหมาย ที่กำหนด	๑ โครงการประชาสัมพันธ์รับสมัครนักศึกษาใหม่ ทุกระดับการศึกษา	๑ นักศึกษาใหม่ระดับอุดมศึกษา	๕๐๐ คน			คกก.ประชาสัมพันธ์
๓ ส่งเสริมและสนับสนุนคุณค่า	๑ ผู้เข้าร่วมโครงการทำนุบำรุงศิลปะ และวัฒนธรรมเห็นประโยชน์และคุณค่าใน ศิลปวัฒนธรรม	ร้อยละ ๘๕.๐๐ ของผู้เข้าร่วม โครงการ	๑ โครงการเทิดพระเกียรติส่งเสริมศาสนาและ ประเพณี	๑ ผู้เข้าร่วมโครงการทำนุบำรุงศิลปะและ วัฒนธรรม เห็นประโยชน์และคุณค่าในศิลปวัฒนธรรม	ร้อยละ ๘๕.๐๐		๕๐๐๐๐	คกก. ศิลปวัฒนธรรม

ประเด็นยุทธศาสตร์/ เป้าประสงค์/กลยุทธ์	ตัวชี้วัดเป้าประสงค์	ค่าเป้าหมาย	โครงการ/กิจกรรม /ผลผลิต	ตัวชี้วัด	ค่าเป้าหมาย	วงเงินงบประมาณ ปี ๒๕๖๔		หน่วยงานที่ รับผิดชอบ และหมายเหตุ
						แผ่นดิน	รายได้	
ประเด็นยุทธศาสตร์ที่ ๕								
การพัฒนาการบริหารเพื่อความมั่นคง								
เป้าประสงค์ที่								
๑ ส่งเสริมและพัฒนาการบริหารจัดการ								
ตามแนวทางของการบริหารจัดการบ้านเมืองที่ดี								
กลยุทธ์ที่								
๑ พัฒนาบุคลากรให้มีบทบาทข้อดี	๑ บุคลากรมีความรู้ความเข้าใจเพิ่มขึ้น	ร้อยละ ๖๕.๐๐	๑ โครงการพัฒนาบุคลากรของมหาวิทยาลัย	๑ บุคลากรมีความรู้ความเข้าใจเพิ่มขึ้น	ร้อยละ	-	๕๐๐๐๐	งานบริหารและธุรการ
และภาคีองค์กร	และสามารถนำไปปฏิบัติได้จริง	ของบุคลากร ที่เข้าร่วม	ให้มีสมรรถนะและทักษะสูงขึ้น	และสามารถนำไปปฏิบัติได้จริง	๖๕.๐๐ ของบุคลากร ที่เข้าร่วม			
๒ พัฒนาระบบสาธารณูปการ	๑ ลดปริมาณการใช้กระแสไฟฟ้าลงเมื่อ	ลดลง	๑ โครงการประหยัดพลังงานในระบบไฟฟ้า	๑ ปริมาณการใช้กระแสไฟฟ้าลดลงเมื่อ	ลดลง	-		งานบริหารและธุรการ
ตามแนวทางหลักธรรมาภิบาล	เปรียบเทียบกับปีที่ผ่านมา	ร้อยละ ๓	แสงสว่างในมหาวิทยาลัยรามคำแหง	เปรียบเทียบกับปีที่ผ่านมา	ร้อยละ ๓			

งบประมาณตามภารกิจประจำ/พื้นฐาน

หน่วย : ล้านบาท

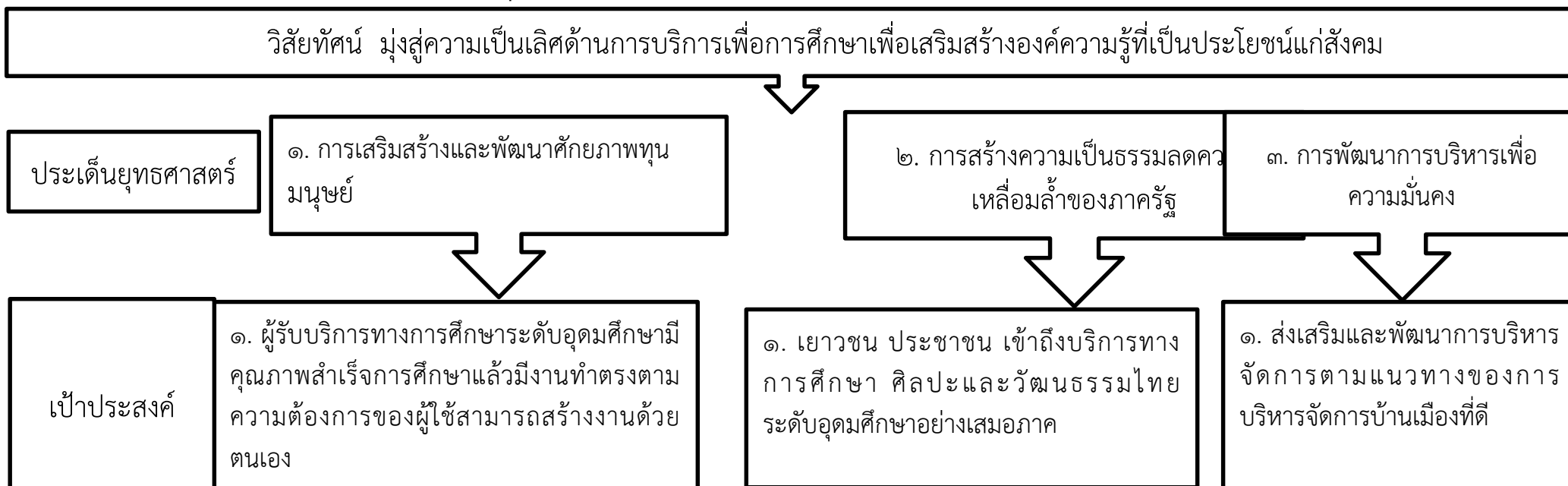
แผนงาน/งาน/โครงการ/กิจกรรม	ผู้รับผิดชอบ	งบประมาณ		แหล่งงบประมาณ
		งบแผ่นดิน	งบรายได้	
๑. งานบริหารมหาวิทยาลัย	สาขาวิทย บริการฯจ.ตรัง	-	๙,๖๔๕,๘๒๐	งบรายได้
รวม				
รวมงบประมาณทั้งสิ้น			๙,๖๔๕,๘๒๐	

ภาคผนวก

การติดตามและประเมินผลการดำเนินงานประจำปีงบประมาณ พ.ศ. ๒๕๖๔
แผนปฏิบัติงานการติดตามและประเมินผลแผนปฏิบัติราชการ

ตัวชี้วัด	งาน/กิจกรรมดำเนินงาน	พ.ศ. ๒๕๖๓			พ.ศ. ๒๕๖๔									ผู้รับผิดชอบ	หน่วยงานที่ รับผิดชอบ และหมายเหตุ	
		ต.ค.	พ.ย.	ธ.ค.	ม.ค.	ก.พ.	มี.ค.	เม.ย.	พ.ค.	มิ.ย.	ก.ค.	ส.ค.	ก.ย.			
๑.	จัดประชุมงานแผนเพื่อถ่ายทอดและวางแนวทางการติดตามประเมินผลแผนปฏิบัติราชการ ประจำปีงบประมาณ พ.ศ. ๒๕๖๓			←---→											งานวิเคราะห์และ ประสานการวางแผน	งานบริหารและ ธุรการ
๒.	กำหนดผู้รับผิดชอบติดตามและประเมินผลแผนแต่ละตัวชี้วัด			←---→											งานวิเคราะห์และ ประสานการวางแผน	งานบริหารและ ธุรการ
๓.	จัดทำรายงานการติดตามผลการดำเนินงานและประเมินผลแผนปฏิบัติราชการประจำปีเสนอมหาวิทยาลัย							←---→ (๗ เดือน)				←---→ (๙ เดือน)		งานวิเคราะห์และ ประสานการวางแผน	งานบริหารและ ธุรการ	

แผนผังเชิงยุทธศาสตร์ของมหาวิทยาลัยรามคำแหง (Strategy Map)



กลยุทธ์ ด้านประสิทธิผล	กลยุทธ์ สร้างความเสมอภาคและความเป็นธรรมทางการศึกษา (๑)
กลยุทธ์ ด้านคุณภาพ	กลยุทธ์ พัฒนาและส่งเสริมกิจการนักศึกษาและบูรณาการเพื่ออาชีพ (๑)
กลยุทธ์ ด้านประสิทธิภาพ	กลยุทธ์ ส่งเสริมและสนับสนุนคุณค่าศิลปะและวัฒนธรรมไทย (๒)
กลยุทธ์ ด้านการพัฒนาองค์กร	กลยุทธ์ พัฒนาบุคลากรให้มีบทบาท ซื่อสัตย์ และภักดีต่อองค์กร (๑)
	กลยุทธ์ พัฒนาระบบสาธารณูปการตามแนวทางหลักธรรมาภิบาล (๒)

ผลการวิเคราะห์สภาพแวดล้อมศักยภาพของสาขาวิทยบริการเฉลิมพระเกียรติ จ.ตรัง (SWOT Analysis)

๑. สภาพแวดล้อมภายใน

องค์กร

จุดแข็ง (Strengths)

- มหาวิทยาลัยมีศักยภาพ กระจายโอกาส สร้างความเสมอภาคและเท่าเทียมทางการศึกษา มีนโยบายการส่งเสริมการศึกษาต่อเนื่องตลอดชีวิต
- มหาวิทยาลัยเป็นตลาดวิชาที่มีชื่อเสียง มีระบบการจัดการศึกษาหลากหลายรูปแบบในทุกๆระดับ ทั้งการเรียนการสอนในหลักสูตรและสาขาวิชาชีพระยะแก่ผู้เรียน (Pre Degree, นักศึกษาปกติและการศึกษาต่อยอด)
- ศิษย์เก่ามีจำนวนมากและมีชื่อเสียง และหลากหลายสาขาวิชา
- ค่าใช้จ่ายในการศึกษาตลอดหลักสูตรไม่สูงมากเมื่อเทียบกับสถาบันอื่น

จุดอ่อน (Weaknesses)

- สมาคมศิษย์เก่า และศิษย์ปัจจุบันยังมีบทบาทในการจัดกิจกรรมและพัฒนามหาวิทยาลัยไม่มากเท่าที่ควร
- ระบบฐานข้อมูลสารสนเทศยังไม่สามารถนำมาใช้ในการบริหารได้อย่างมีประสิทธิภาพ

โอกาส (Opportunities)

- ผู้ใช้บัณฑิตและตลาดแรงงานยอมรับในชื่อเสียง คุณภาพ ความอดทน และความรับผิดชอบและคุณธรรมของบัณฑิต
- นโยบายของรัฐบาล กรอบแผนอุดมศึกษาระยะยาว ตลอดจนกฎหมายที่เกี่ยวข้องส่งเสริมให้คนเป็นศูนย์กลางของการพัฒนาที่ยั่งยืน ด้วยการเรียนรู้ตลอดชีวิต
- สังคมฐานความรู้ และเทคโนโลยีที่ทันสมัยรองรับการศึกษาและอำนวยความสะดวกแก่ผู้เรียนทำให้คนทุกเพศทุกวัยแสวงหาโอกาสในการศึกษาเพื่อพัฒนาคุณภาพชีวิต
- ภาวะทางเศรษฐกิจมีแนวโน้มทรงตัวหนี้สินในครัวเรือนสูง มหาวิทยาลัยรามคำแหงจึงเป็นทางเลือกที่ดี

ข้อจำกัด/ภัยคุกคาม

(Threats)

- การแข่งขันในระดับอุดมศึกษาทั้งภายในและภายนอกประเทศมีสูง อีกทั้งนโยบายของคู่แข่งที่จูงใจให้กับผู้เรียนโดยไม่คำนึงถึงคุณธรรม จริยธรรมมาตรฐาน และคุณภาพ
- การจัดงบประมาณสนับสนุนการศึกษาของรัฐบาลที่มีแนวโน้มลดลง รวมถึงจำนวนผู้เข้าสู่วัยเรียนที่น้อยลงมหาวิทยาลัยจึงต้องรับภาระเพิ่มขึ้น
- สภาวะปัจจุบันมีการระบาดของโรคไวรัส โควิด-๑๙ ทำให้การบริหารจัดการภายในทั้งหมดไม่คล่องตัว

**คำอธิบายและรายละเอียดประกอบตัวชี้วัด (KPIs Dictionary) ของตัวชี้วัดระดับผลลัพธ์ (เป้าประสงค์) ของแผนกลยุทธ์
ประจำปีงบประมาณ พ.ศ. ๒๕๖๔ สาขาวิทยบริการเฉลิมพระเกียรติ จ.ตรัง**

รหัสตัวชี้วัด : ๐๑	
ชื่อตัวชี้วัด : นักศึกษาที่ร่วมโครงการมีความรู้ความเข้าใจเพิ่มขึ้น และสามารถนำไปปฏิบัติได้จริง (โครงการพัฒนาและส่งเสริมกิจการนักศึกษา)	ผู้รับผิดชอบ : คณะกรรมการกิจกรรมนักศึกษา
คำจำกัดความของตัวชี้วัด : คือจำนวนนักศึกษาที่เข้าร่วมโครงการและตอบแบบสอบถามภายหลังการร่วมโครงการเสร็จสิ้น มีความรู้ ความเข้าใจ เกิดทักษะตามวัตถุประสงค์ของโครงการเพิ่มขึ้น (ควรจัดประเมินก่อนและหลังการอบรม)	
ความถี่ในการเก็บข้อมูล : จัดเก็บผลการประเมินโครงการทุกครั้งที่เกิด และสรุปรายงานผลค่าเฉลี่ยจากทุกโครงการ รอบ ๖ เดือน ๙ เดือน และ ๑๒ เดือน	
สูตรในการคำนวณ : ร้อยละของการนำผลการประเมินจากทุกโครงการมาหาค่าเฉลี่ยในภาพรวม	
ที่มาตัวชี้วัด : มร./สกอ.	
หน่วยวัด : ร้อยละของจำนวนนักศึกษาที่ร่วมโครงการและตอบแบบสอบถามในระดับความพึงพอใจที่ดีและดีมาก	
ค่าเป้าหมาย พ.ศ. ๒๕๖๔ : ร้อยละ ๖๕.๐๐ ของผู้เข้าร่วมโครงการ	

รหัสตัวชี้วัด : ๐๒	
ชื่อตัวชี้วัด : นักศึกษาใหม่ระดับอุดมศึกษา	ผู้รับผิดชอบ : คณะกรรมการประชาสัมพันธ์
คำจำกัดความของตัวชี้วัด : จำนวนนักศึกษาใหม่ระดับปริญญาตรี ปริญญาโท และปริญญาเอก ทุกหลักสูตรและประเภทการจัดการเรียนการสอน ในปีการศึกษา ๒๕๖๔	
ความถี่ในการเก็บข้อมูล : ปีละ ๑ ครั้ง รอบ ๑๒ เดือน	
สูตรในการคำนวณ : ร้อยละของจำนวนนักศึกษาใหม่จากค่าเป้าหมาย	
ที่มาตัวชี้วัด : มร./สงป.	
หน่วยวัด : นำจำนวนนักศึกษาใหม่จริง มาคำนวณค่าร้อยละจากค่าเป้าหมาย ๖๐๐ คน	
ค่าเป้าหมาย พ.ศ. ๒๕๖๔ : ร้อยละ ๙๕.๐๐ ของเป้าหมายที่กำหนดจากจำนวน ๖๐๐ คน	

รหัสตัวชี้วัด : ๐๓	
ชื่อตัวชี้วัด : ผู้เข้าร่วมโครงการทำนุบำรุงศิลปะและวัฒนธรรมเห็นประโยชน์และคุณค่าในศิลปวัฒนธรรม	ผู้รับผิดชอบ : คณะกรรมการทำนุศิลปวัฒนธรรมไทย
คำจำกัดความของตัวชี้วัด : คือโครงการทำนุบำรุงศิลปะและวัฒนธรรม ที่สถาบันศิลปวัฒนธรรมและคณะจัดทำขึ้น โดยมีบุคลากร นักศึกษา และประชาชน เข้าร่วมโครงการเห็นประโยชน์และคุณค่า	
ความถี่ในการเก็บข้อมูล : เก็บข้อมูลการประเมินทุกครั้งที่จัดโครงการ และจัดทำรายงานผลปีละ ๓ ครั้ง รอบ ๖ เดือน ๙ เดือน และ ๑๒ เดือน	
สูตรในการคำนวณ : ร้อยละของการนำผลการประเมินจากทุกโครงการมาหาค่าเฉลี่ยในภาพรวม	
ที่มาตัวชี้วัด : มร.	
หน่วยวัด : ร้อยละของจำนวนนักศึกษาที่ร่วมโครงการและตอบแบบสอบถามในระดับความพึงพอใจที่ดีและดีมาก	
ค่าเป้าหมาย พ.ศ. ๒๕๖๔ : ร้อยละ ๘๕.๐๐ ของผู้เข้าร่วมโครงการ	

รหัสตัวชี้วัด : ๐๔	
ชื่อตัวชี้วัด : บุคลากรมีความรู้ความเข้าใจเพิ่มขึ้นและสามารถนำไปปฏิบัติได้จริง (โครงการพัฒนาบุคลากร)	ผู้รับผิดชอบ : งานบริหารและธุรการ
คำจำกัดความของตัวชี้วัด : คือผลจากการประเมินบุคลากรที่เข้ารับการอบรมฯ (ควรประเมินก่อนและหลังการอบรม) ด้านความรู้ ทักษะ	
ความถี่ในการเก็บข้อมูล : ปีละ ๓ ครั้ง รอบ ๖ เดือน รอบ ๙ เดือน และรอบ ๑๒ เดือน	
สูตรในการคำนวณ : ร้อยละของผู้เข้ารับการอบรม ของแต่ละโครงการ แล้วหาค่าเฉลี่ยจากทุกโครงการ	
ที่มาตัวชี้วัด : มร.	
หน่วยวัด : ร้อยละของบุคลากรที่มีความรู้ ความเข้าใจเพิ่มขึ้นจากการเข้ารับการอบรม	
ค่าเป้าหมาย พ.ศ. ๒๕๖๔ : ร้อยละ ๖๕.๐๐ ของผู้เข้าร่วมโครงการทั้งหมด	

รหัสตัวชี้วัด : ๐๕	
ชื่อตัวชี้วัด : ลดปริมาณการใช้กระแสไฟฟ้าลงเมื่อเปรียบเทียบกับปีที่ผ่านมา	ผู้รับผิดชอบ : ทุกหน่วยงานสนับสนุนนโยบาย
คำจำกัดความของตัวชี้วัด : คือผลของการประหยัดการใช้กระแสไฟฟ้าลดลงจากปีงบประมาณ พ.ศ. ๒๕๖๒ เมื่อเปรียบเทียบกับหน่วยการใช้กระแสไฟฟ้าของหน่วยงาน	
ความถี่ในการเก็บข้อมูล : ปีละ ๓ ครั้ง รอบ ๖ เดือน รอบ ๙ เดือน รอบ ๑๒ เดือน (เปรียบเทียบกับปีงบประมาณ พ.ศ. ๒๕๖๒)	
สูตรในการคำนวณ : ร้อยละของหน่วยการใช้กระแสไฟฟ้าเมื่อเทียบกับปีงบประมาณ พ.ศ. ๒๕๖๒ ในช่วงระยะเวลาเดียวกัน	
ที่มาตัวชี้วัด : มร./กระทรวงพลังงาน	
หน่วยวัด : ร้อยละของการลดปริมาณการใช้กระแสไฟฟ้า ลงเมื่อเปรียบเทียบกับปีที่ผ่านมา (๒๕๖๒) พ.ศ. ๒๕๖๓	
ค่าเป้าหมาย พ.ศ. ๒๕๖๔ : ลดลง ร้อยละ ๓.๐๐ จากปริมาณหน่วยการใช้กระแสไฟฟ้าจากปีงบประมาณ พ.ศ. ๒๕๖๓	

